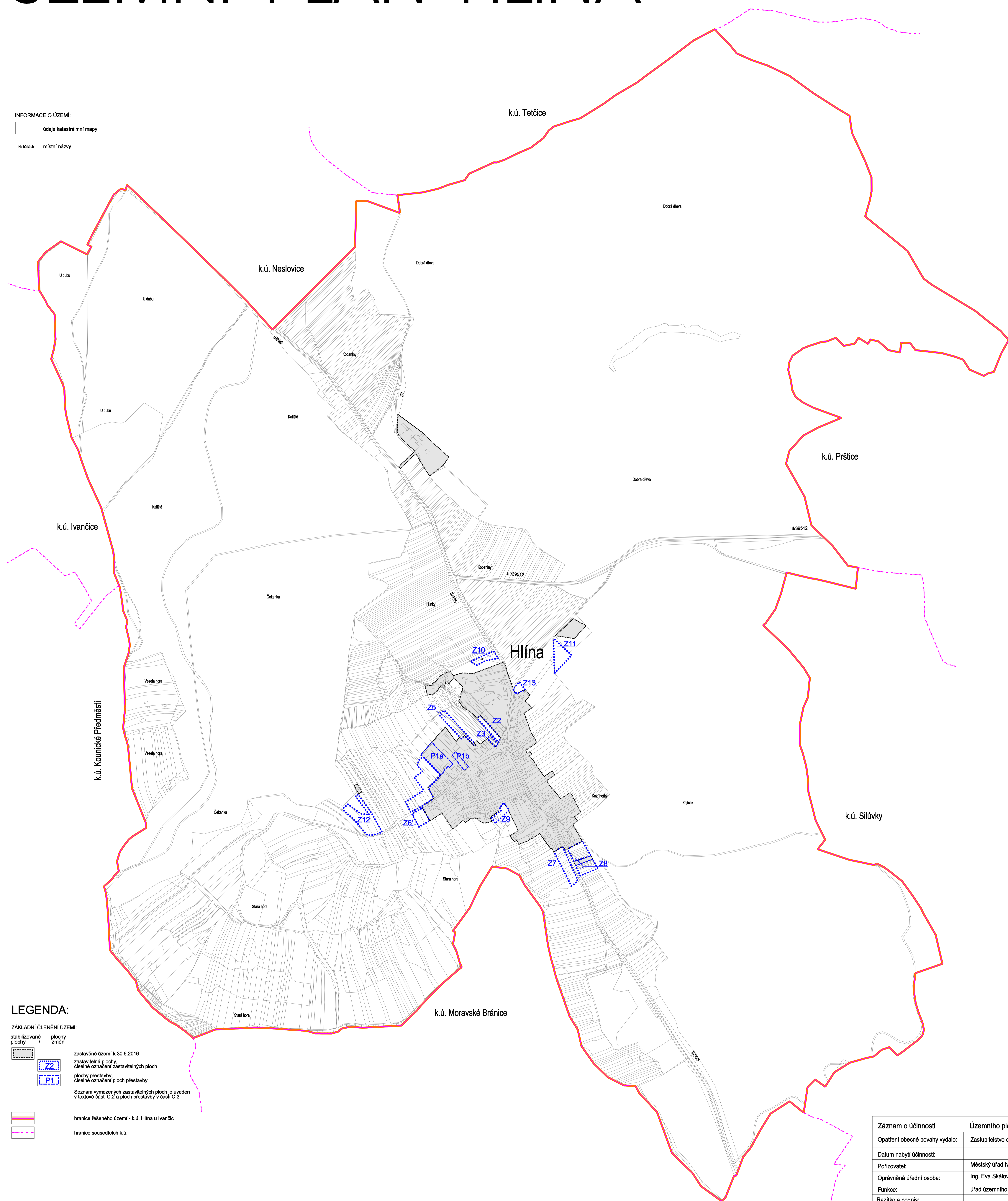


ÚZEMNÍ PLÁN HLÍNA



INFORMACE O ÚZEMÍ:

- údaje katastrální mapy
- hranice místní názvy



LEGENDA:

ZÁKLADNÍ ČLENĚNÍ ÚZEMÍ:

- stabilizované plochy / změny
- zastavěné území k 30.6.2016
- zastavěné plochy, číselné označení zastavěných ploch
- plochy přestavby, číselné označení ploch přestavby
- plochy přestavby, číselné označení ploch přestavby
- Seznam vymezených zastavěných ploch je uveden v textové části C.2 a ploch přestavby v části C.3
- hranice řešeného území - k.ú. Hlína u Ivančic
- hranice sousedících k.ú.

Záznam o účinnosti	Územního plánu Hlína
Opatření obecné povahy vydalo:	Zastupitelstvo obce Hlína
Datum nabytí účinnosti:	
Pořizovatel:	Městský úřad Ivančice
Oprávněná úřední osoba:	Ing. Eva Skálová
Funkce:	úřad územního plánování
Razítko a podpis:	

Projekt byl spolufinancován z rozpočtu Jihomoravského kraje



HLÍNA

ÚZEMNÍ PLÁN

VÝKRES ZÁKLADNÍHO ČLENĚNÍ ÚZEMÍ

POŘIZOVATEL:	STUPEŇ OPD
Městský úřad Ivančice Číslo registračního rozhodnutí: Úřad územního plánování	ÚZEMNÍ PLÁN
ZHOTOVITEL:	
ING. ARCH. BARBORA JENČKOVÁ	Ing. arch. Barbora Jančková Jugoslávská 75a 613 00 Brno
OBJEDNATEL:	MĚŘÍTKO 1:5000
OBEC HLÍNA	DATUM DUBEN 2018
	ČÍSLO VÝKRESU I/1